



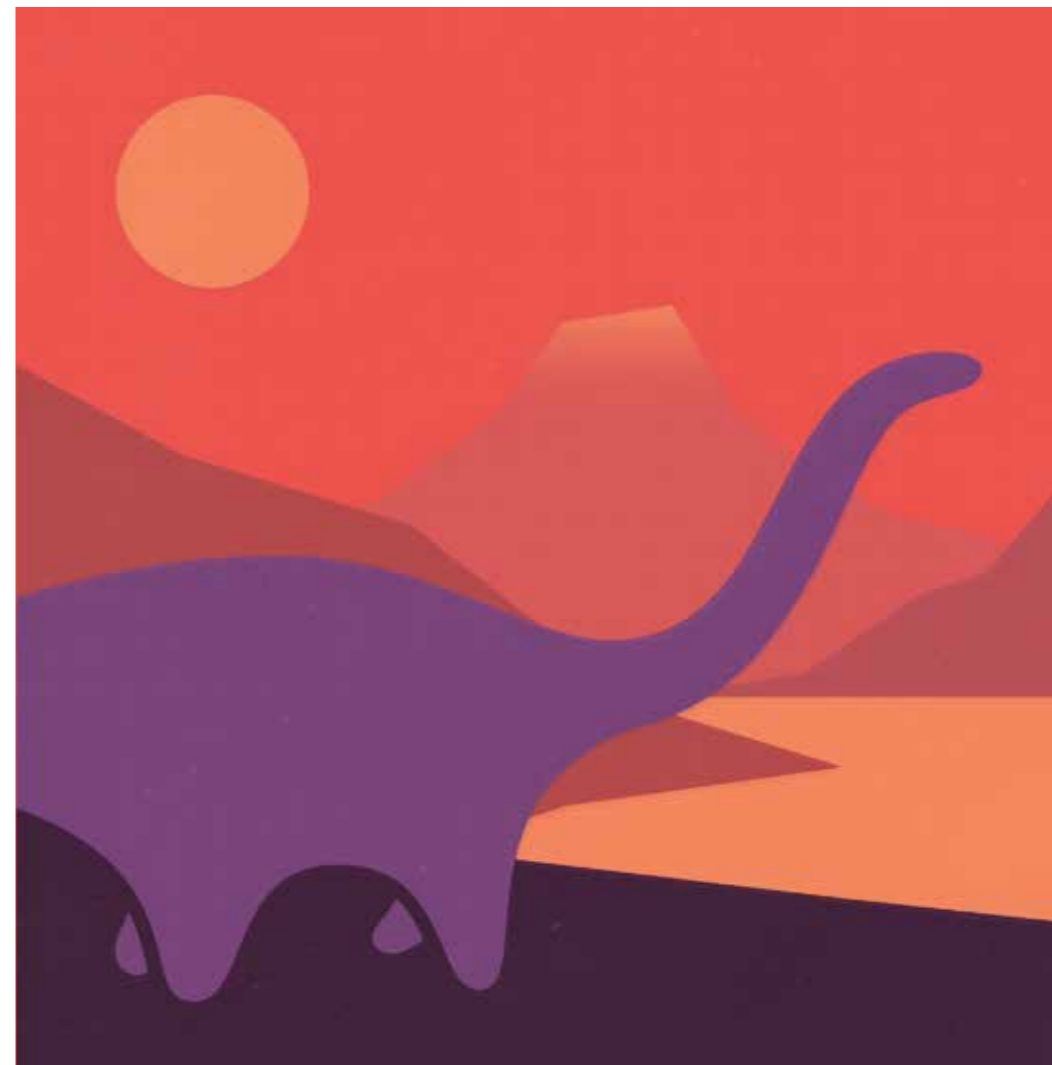
*Seguint les petjades dels
dinosauris que van habitar
a la Comunitat Valenciana*



La Comunitat Valenciana: **Camins de Dinosauris.**



www.comunitatvalenciana.com



Camins de Dinosaur.

Una proposta per a recórrer la Comunitat Valenciana coneixent el seu ampli i variat patrimoni paleontològic. Trenta recursos dedicats a la paleontologia es reparteixen per tot el territori valencià. Vine a gaudir de jaciments, museus i col·leccions museogràfiques que us ajudaran a descobrir i gaudir de l'apassionant món dels dinosaures. Acosta't a descobrir els avantpassats dels dinosaures i les seues petjades a Bejís, amb el jaciment del Triàsic Mitjà més important de la Comunitat Valenciana. Descobreix els grans sauròpodes del final del Juràssic en el museu d'Alpuente i les petjades dels dinosaures carnívors que van conuiu amb ells en el jaciment BIC de Corcolilla. En el museu de Morella, coneix al Morelladon, el primer dinosaure de Castelló. A Cincorres podràs visitar l'únic jaciment amb rèpliques d'ossos de dinosaures de la Comunitat Valenciana i conèixer els dinosaures d'Els Ports en el seu museu. En el MUPE d'Elx podràs aprendre sobre dinosaures d'altres parts del món. A Millares podràs caminar al costat de les petjades dels últims dinosaures que van trepitjar la Comunitat Valenciana. Finalment, a Agost es troben les evidències de l'impacte que va facilitar l'extinció de la majoria dels dinosaures.

- Invertebrats
- Dinosaures i vertebrats mesozoics
- Mamífers i vertebrats cenozoics

Castelló

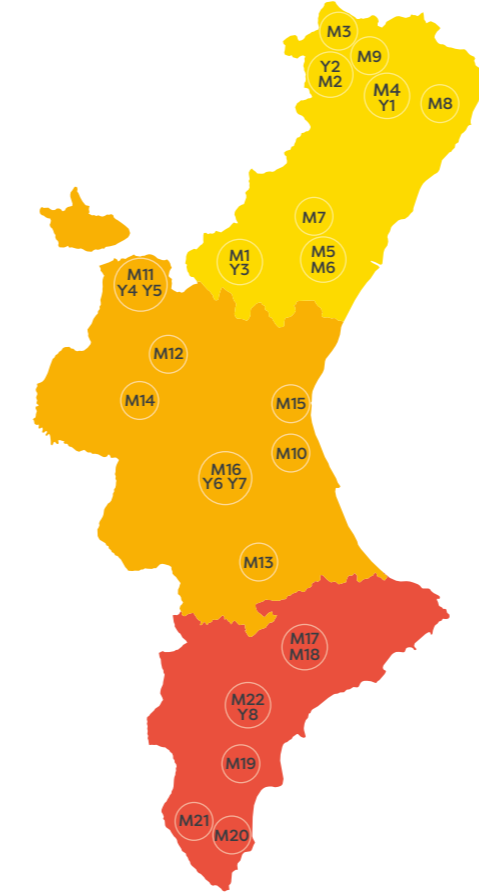
- ● **M1 - Bejís** Museu Municipal d'Arqueologia i Etnologia
Tel. 964 120 161 / 964 120 348 • bejis.es/es/content/museo-etnologia-arqueologia
 - **M2 - Cincorres** Col·lecció Museogràfica Permanent
Tel. 964 181 428 • www.dinomania.es
 - **M3 - Forcall** Colección Museográfica Permanente
Tel. 964 171 290
 - ● **M4 - Morella** Museu "Temps de Dinosaur"
Tel. 964 173 032 • www.morella.net/morella/conocenos/museos/dinosaur
 - ● **M5 - Onda** Col·lecció Museogràfica Municipal de Paleontologia i Mineralogia
Tel. 964 602 855 • www.onda.es/patrimonio/museos/coleccion-museografica-municipal-de-paleontologia-y-mineralogia
 - ● **M6 - Onda** Museu de Ciències Naturals "El Carmen"
Tel. 964 600 730 • www.museodelcarmen.com
 - ● **M7 - Ribesalbes** Col·lecció Museogràfica Museu de la Baronia
Tel. 964 625 001 • www.ribesalbes.es/paleontologia/museo-baronia
 - ● **M8 - Sant Mateu** Col·lecció Museogràfica de Paleontologia Juan Cano Forner
Tel. 964 416 590 • turismosantmateu.es/museo-paleontologico-juan-cano-forner/
 - **M9 - Portell** Col·lecció Municipal de Paleontologia
Tel. 964 178 779
- Y1 - Morella** Jaciment icnològic del Barranc de Vallivana (BIC)
Y2 - Cincorres "Dinomania" i jaciment Ana
Y3 - Bejís Jaciment icnològic de Bejís (BIC)

València

- ● **M10 - Alginet** Museu Valencià d'Història Natural
Telf. 961 115 477 • www.mvhn.es
 - ● **M11 - Alpuente** Museu Paleontològic
Tel. 962 101 001 • www.museopaleontologicoalpuente.net
 - ● **M12 - Chera** Col·lecció Museogràfica Permanent del Centre de Divulgació del Parc Geològic
Tel. 962 332 001 • www.encherate.com/parquegeo/museo
 - **M13 - Enguera** Museu Arqueològic Municipal
Tel. 962 225 138 • museoenguera.jimdo.com
 - **M14 - Requena** Museu Municipal
Tel. 962 303 851 • www.turismorequena.es/que-ver/museos-y-visitas-de-interes/museo-municipal
 - ● **M15 - València** Museu de Ciències Naturals
Tel. 963 525 478 • www.museosymonumentosvalencia.com/museos/museo-ciencias-naturales
 - **M16 - Millares** Col·lecció Museogràfica "José Martínez Royo"
Tel. 962 519 000 • www.ayuntamientomillares.es/cultura-y-patrimonio/el-museo
- Y4 - Alpuente** Jaciment icnològic de Cañada París II (BIC)
Y5 - Alpuente Jaciment icnològic de Corcolilla (BIC)
Y6 - Millares Jaciment icnològic de Tambuc Est (BIC)
Y7 - Millares Jaciment icnològic de Tambuc

Alacant

- ● **M17 - Alcoi** Museu Arqueològic Municipal "Camil Visedo Moltó"
Tel. 965 537 144 • www.alcoi.org/museu
 - ● **M18 - Alcoi** Museu Isurus - Museu Paleontològic i de les Ciències
Tel. 965 541 775 • www.paleoisurus.com/_MUSEO
 - ● **M19 - Elx** Museu Paleontològic
Tel. 965 458 803 • www.cidarismpe.org/MUPE
 - **M20 - Guardamar del Segura** Museu Arqueològic
Tel. 965 728 610 / 965 729 014 • www.magmuseo.com/info-museos/mag-museo-arqueologico-de-guardamar/
 - ● **M21 - Rojales** Museu Arqueològic i Paleontològic
Tel. 966 713 273 • museosderojales.es
 - **M22 - Agost** Museu de Cantereria
Tel. 965 691 199 • www.museoagost.com
- Y8 - Agost** Jaciment límit K/T



02



03



04



05



06



07

- 01 **Museu Paleontològic d'Elx**
- 02 **Rastre de petjades de dinosaures teròpodes, Alpuente**
- 03 **Jaciment límit K/T, Agost**
- 04 **Museu "Temps de Dinosaur", Morella**
- 05 **Col·lecció Museogràfica Permanent, Cincorres**
- 06 **Jaciment icnològic de Corcolilla (BIC), Alpuente**
- 07 **Museu de Ciències Naturals, València**

01

